

JAKA JEST NASZA ZIEMIA?- 6-LATKI

„Gdy wieczorem patrzysz w ciemność, albo rano w nieba błękit, pomyśl sobie, że nad głową oprócz gwiazd są też planety. Ta, po której mocno stąpasz, jak wiesz Ziemia się nazywa. W dzień od rana do wieczora Słońce podróż swą odbywa...W podbój nieba rusza Księżyc, jak rogalik potem w pełni, a nad horyzontem tańczą Jowisz, Saturn, Mars i Wenus....” (J. Woźniewski).

22 KWIETNIA OBCHODZIMY



Nasza planeta – Ziemia skrywa wiele tajemnic mniej lub bardziej ciekawych.

- Jest trzecią planetą układu słonecznego (licząc od słońca).

ZIEMIA



Układ słoneczny to planety krążące wokół Słońca.

SPRÓBUJ WYMIENIĆ WSZYSTKIE PLANETY UKŁADU SŁONECZNEGO PATRZĄC NA OBRAZEK

MERKURY- planeta położona najbliżej Słońca. Najmniejsza ze wszystkich planet układu słonecznego.



WENUS – to druga planeta od Słońca.



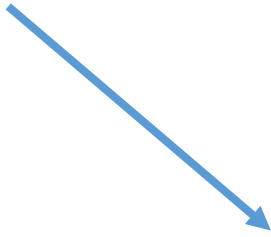
ZIEMIA – jest trzecią planetą, ale jeśli chodzi o jej wielkość to pod względem wielkości jest piąta.



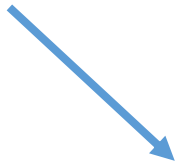
MARS- to czwarta planeta układu słonecznego, ma ciekawy czerwono- brązowy kolor.



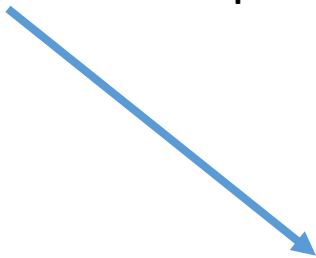
JOWISZ- piąta planeta od słońca i największa w układzie słonecznym.



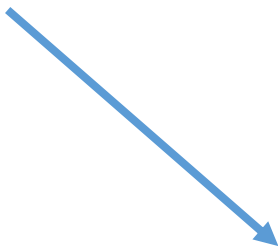
SATURN- to szósta planeta, którą otaczają pierścienie.



URAN- to siódma planeta licząc od słońca.



NEPTUN- najbardziej oddalona od słońca ósma planeta.



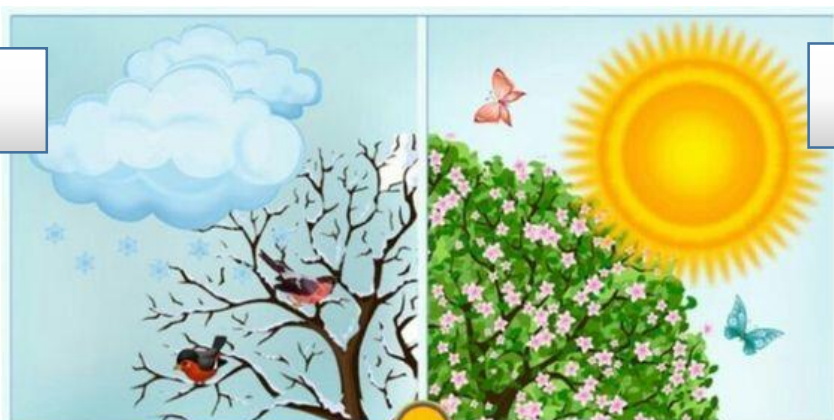
- Nasz dom- Ziemia jest jedyną odkrytą dotychczas planetą, na której istnieje życie.



- Ziemia krąży wokół słońca, dzięki czemu mamy pory roku.

Przypomnij jakie znasz pory roku.

ZIMA



WIOSNA



JESIEŃ



LATO

- **ZIEMIA KRAŻY WOKÓŁ SŁOŃCA.**

SŁOŃCE NIE OGRZEWA ZIEMI TAK SAMO SWOIM CIEPŁEM PRZEZ CAŁY ROK,
DLATEGO MAMY PORY ROKU.

- **ZIEMIA OBRACA SIĘ TEŻ WOKÓŁ WŁASNEJ OSI.**

JEDEN OBRÓT TRWA 24 GODZINY. DZIĘKI TEMU MAMY DZIEŃ I NOC.



- **ZIEMIA W WIĘKSZOŚCI SKŁADA SIĘ Z WODY.**

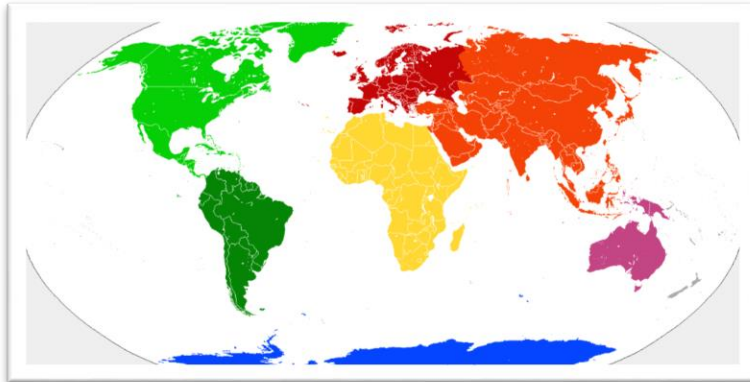
Woda zajmuje większą część Ziemi. Dlatego nazywana jest „**Błękitną planetą**”. Wody to morza, oceany, rzeki, jeziora i wody podziemne. Ogromna większość to wody słone. Tylko niewielka część to woda słodka nadająca się do picia, mamy jej coraz mniej, dlatego powinniśmy ją oszczędzać.



- **SĄ NA NIEJ TEŻ KONTYNENTY. CZY PAMIĘTACIE JAKIE? ROZMAWIALIŚMY JUŻ O KONTYNENTACH.**

Przypomnijmy sobie jakie mamy kontynenty:

**Afryka, Ameryka Południowa, Ameryka Północna,
Antarktyda, Australia, Europa, Azja**



SPRÓBUJ ODPOWIEDZIEĆ NA PYTANIA:

- 1. Co to jest Układ Słoneczny?**
- 2. Czy potrafisz wymienić planety w Układzie Słonecznym?**
- 3. Czy wiesz, którą planetą licząc od Słońca jest Ziemia?**
- 4. Czy na planetach istnieje życie?**
- 5. Czy potrafisz powiedzieć dlaczego mamy pory roku?**
- 6. Jakie znasz pory roku?**
- 7. Dlaczego powinniśmy oszczędzać wodę?**